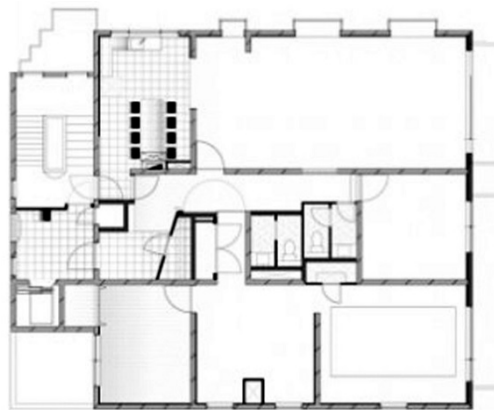


Favuer Ebisu (ファブールエビス) 2階58.14坪

東京都渋谷区恵比寿西1-26-7



物件MAP



賃貸条件	
月額賃料	1,337,220円 (税別)
坪数	58.14坪
坪単価	23,000円 (税別)
共益費	賃料に含む
礼金	無し
敷金 (保証金)	8ヶ月
階数	2階
入居可能日	相談

ビル情報	
所在地	東京都渋谷区恵比寿西1-26-7
最寄り駅	東京メトロ日比谷線 恵比寿駅 徒歩4分 東急東横線 代官山駅 徒歩5分 JR山手線 恵比寿駅 徒歩6分 東急東横線 中目黒駅 徒歩10分 JR山手線 渋谷駅 徒歩15分
エリア	恵比寿・代官山・広尾エリア
竣工	1985年10月
耐震	新耐震基準
階数	地上3階
用途	事務所
構造	RC造

設備情報	
エレベーター	1基
空調	個別空調
OAフロア	その他
基準階天井高	
光ファイバー	
トイレ	男女別・室内
セキュリティ	有り
駐車場	



事務所移転の簡単検索サイト

Favuer Ebisu (ファブールエビス) 2階58.14坪 東京都渋谷区恵比寿西1-26-7

恵比寿・代官山・広尾エリア (ビルID: 0042159) の賃貸オフィス

貸事務所・レンタルオフィス・オフィス移転なら**QuickService**

物件詳細はこちらから

 **0120-55-2620**

【受付時間】平日9:30~18:30

