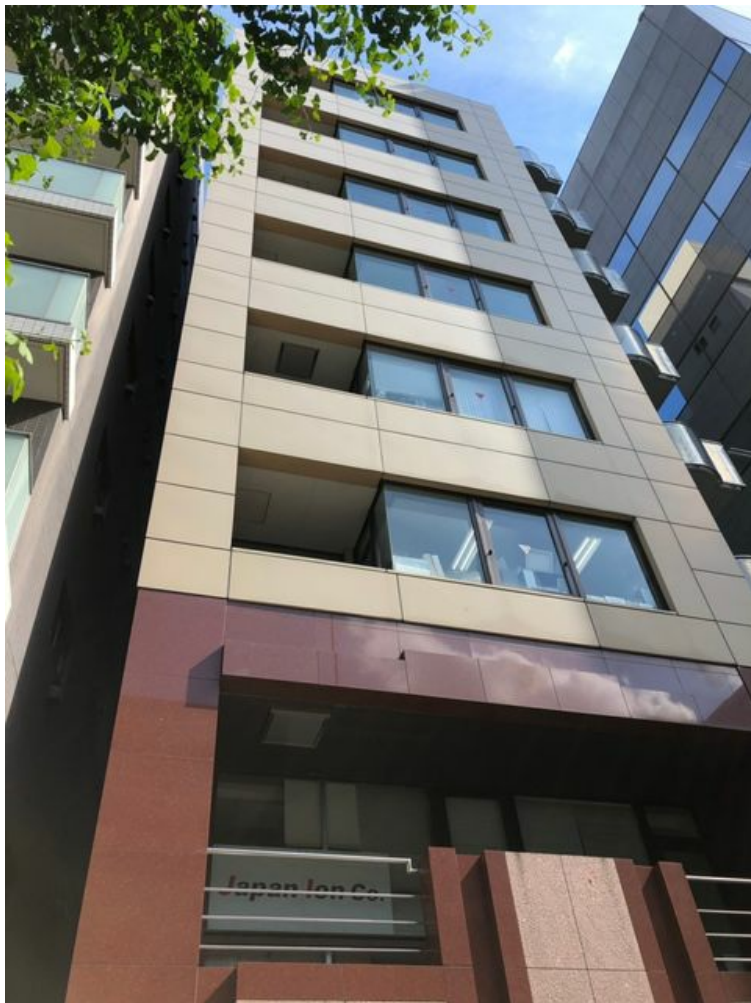


# KSビルディング 6階44.28坪

東京都渋谷区笹塚1-54-7



物件MAP



賃貸条件	
坪数	44.28坪
階数	6階
入居可能日	
ビル情報	
所在地	東京都渋谷区笹塚1-54-7
最寄り駅	京王京王線 笹塚駅 徒歩4分 京王京王線 幡ヶ谷駅 徒歩10分
エリア	原宿・代々木・初台エリア
竣工	1991年9月
耐震	新耐震基準
階数	地上8階
用途	事務所
構造	SRC造
設備情報	
エレベーター	1基
空調	個別空調
OAフロア	その他
基準階天井高	
光ファイバー	有り
トイレ	男女別・室内
セキュリティ	無し
駐車場	無し



事務所移転の簡単検索サイト

Quick Service

クイックサービス

KSビルディング 6階44.28坪 東京都渋谷区笹塚1-54-7

原宿・代々木・初台エリア (ビルID: 0042142) の賃貸オフィス

貸事務所・レンタルオフィス・オフィス移転ならQuickService

物件詳細はこちらから



0120-55-2620

【受付時間】平日9:30~18:30

