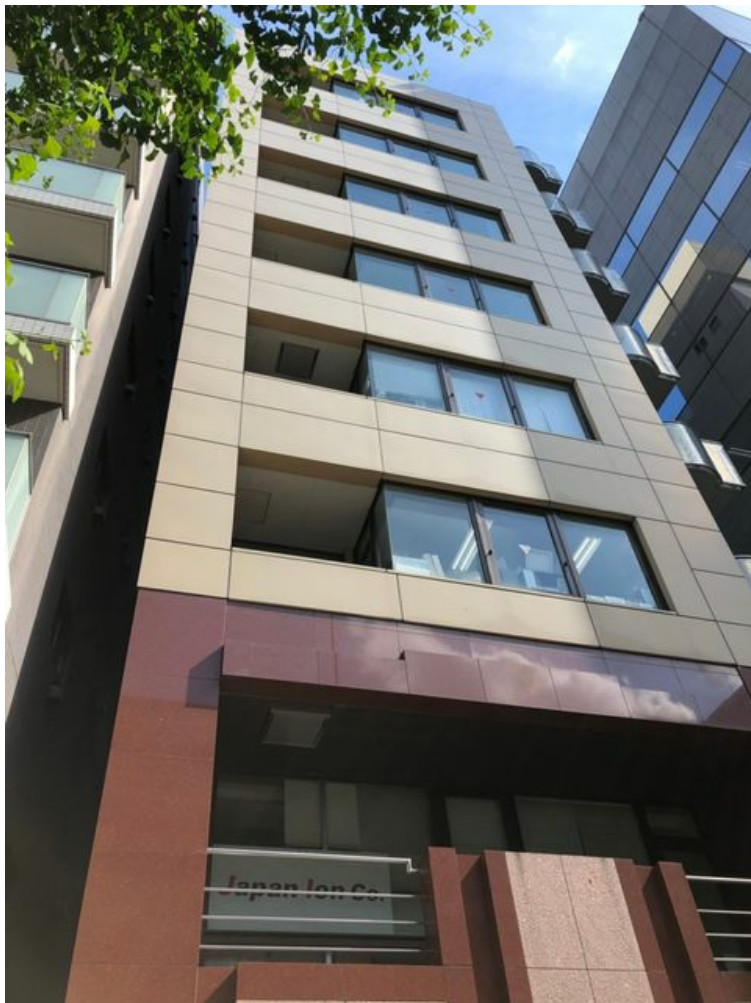


KSビルディング 5階44.28坪

東京都渋谷区笹塚1-54-7



物件MAP



賃貸条件	
坪数	44.28坪
階数	5階
入居可能日	
ビル情報	
所在地	東京都渋谷区笹塚1-54-7
最寄り駅	京王京王線 笹塚駅 徒歩4分 京王京王線 幡ヶ谷駅 徒歩10分
エリア	原宿・代々木・初台エリア
竣工	1991年9月
耐震	新耐震基準
階数	地上8階
用途	事務所
構造	SRC造
設備情報	
エレベーター	1基
空調	個別空調
OAフロア	その他
基準階天井高	
光ファイバー	有り
トイレ	男女別・室内
セキュリティ	無し
駐車場	無し