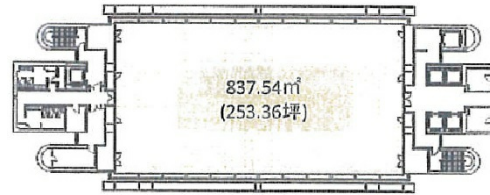


アジア・ワン・センター 24階268.9坪

兵庫県神戸市東灘区向洋町中1-17



オフィスフロア (20F,21F,23F,24F)



計 888.94m² (268.90坪)

物件MAP



賃貸条件

月額賃料	相談
坪数	268.9坪
坪単価	相談
共益費	相談
礼金	無し
敷金 (保証金)	6ヶ月
階数	24階
入居可能日	即日

ビル情報

所在地	兵庫県神戸市東灘区向洋町中1-17
最寄り駅	神戸新交通六甲アイランド線 アイランドセンター駅 徒歩1分 神戸新交通六甲アイランド線 アイランド北口駅 徒歩6分 神戸新交通六甲アイランド線 マリンパーク駅 徒歩11分
エリア	その他兵庫
竣工	1993年2月
耐震	新耐震基準
階数	地上31階 地下1階
用途	事務所
構造	S造、一部SRC造

設備情報

エレベーター	10基
空調	セントラル空調
OAフロア	OAフロア
基準階天井高	2,600mm
光ファイバー	有り
トイレ	男女別・室外
セキュリティ	有り
駐車場	有り



事務所移転の簡単検索サイト

Quick Service

クイックサービス

アジア・ワン・センター 24階268.9坪 兵庫県神戸市東灘区向洋町中1-17

その他兵庫 (ビルID: 0042136) の賃貸オフィス

貸事務所・レンタルオフィス・オフィス移転ならQuickService

物件詳細はこちらから



0120-55-2620

【受付時間】平日9:30~18:30

