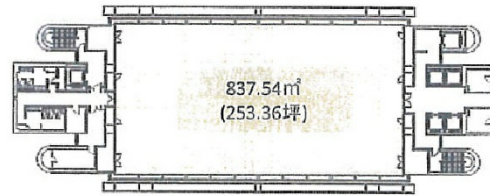


# アジア・ワン・センター 21階150坪

兵庫県神戸市東灘区向洋町中1-17



オフィスフロア (20F,21F,23F,24F)



計 888.94m² (268.90坪)

物件MAP



## 賃貸条件

月額賃料	相談
坪数	150坪
坪単価	相談
共益費	相談
礼金	無し
敷金 (保証金)	6ヶ月
階数	21階
入居可能日	即日

## ビル情報

所在地	兵庫県神戸市東灘区向洋町中1-17
最寄り駅	神戸新交通六甲アイランド線 アイランドセンター駅 徒歩1分 神戸新交通六甲アイランド線 アイランド北口駅 徒歩6分 神戸新交通六甲アイランド線 マリンパーク駅 徒歩11分
エリア	その他兵庫
竣工	1993年2月
耐震	新耐震基準
階数	地上31階 地下1階
用途	事務所
構造	S造、一部SRC造

## 設備情報

エレベーター	10基
空調	セントラル空調
OAフロア	OAフロア
基準階天井高	2,600mm
光ファイバー	有り
トイレ	男女別・室外
セキュリティ	有り
駐車場	有り