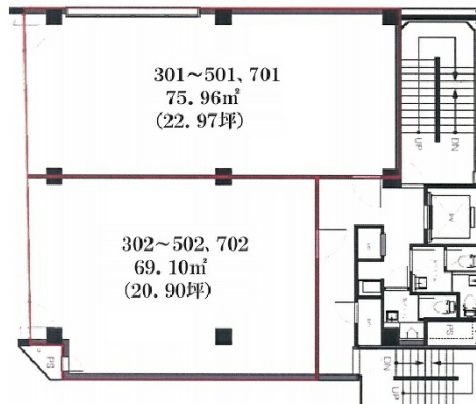


# ステーションフロント水戸 5階20.9坪

茨城県水戸市三の丸1-1-3



物件MAP



賃貸条件	
坪数	20.9坪
階数	5階 (502)
入居可能日	
ビル情報	
所在地	茨城県水戸市三の丸1-1-3
最寄り駅	JR常磐線 水戸駅 徒歩2分
エリア	茨城
竣工	1974年8月
耐震	新耐震基準相当
階数	地上8階
用途	事務所/店舗
構造	S造
設備情報	
エレベーター	1基
空調	セントラル空調
OAフロア	タイルカーペット
基準階天井高	2,600mm
光ファイバー	有り
トイレ	男女別・室外
セキュリティ	有り
駐車場	無し