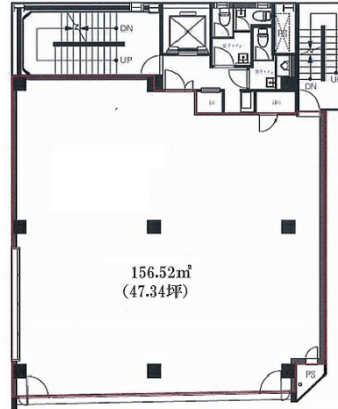


ステーションフロント水戸 4階47.35坪

茨城県水戸市三の丸1-1-3



物件MAP



| 賃貸条件 | |
|----------|---------------|
| 月額賃料 | 355,125円 (税別) |
| 坪数 | 47.35坪 |
| 坪単価 | 7,500円 (税別) |
| 共益費 | 無し |
| 礼金 | 無し |
| 敷金 (保証金) | 4ヶ月 |
| 階数 | 4階 (申込有) |
| 入居可能日 | 即日 |

| ビル情報 | |
|------|----------------|
| 所在地 | 茨城県水戸市三の丸1-1-3 |
| 最寄り駅 | JR常磐線 水戸駅 徒歩2分 |
| エリア | 茨城 |
| 竣工 | 1974年8月 |
| 耐震 | 新耐震基準相当 |
| 階数 | 地上8階 |
| 用途 | 事務所/店舗 |
| 構造 | S造 |

| 設備情報 | |
|--------|----------|
| エレベーター | 1基 |
| 空調 | セントラル空調 |
| OAフロア | タイルカーペット |
| 基準階天井高 | 2,600mm |
| 光ファイバー | 有り |
| トイレ | 男女別・室外 |
| セキュリティ | 有り |
| 駐車場 | 無し |