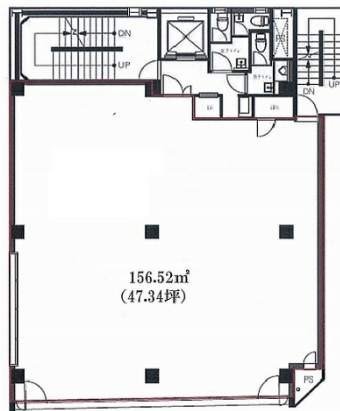


ステーションフロント水戸 4階47.35坪

茨城県水戸市三の丸1-1-3



物件MAP



賃貸条件	
月額賃料	355,125円 (税別)
坪数	47.35坪
坪単価	7,500円 (税別)
共益費	無し
礼金	無し
敷金 (保証金)	4ヶ月
階数	4階 (申込有)
入居可能日	即日

ビル情報	
所在地	茨城県水戸市三の丸1-1-3
最寄り駅	JR常磐線 水戸駅 徒歩2分
エリア	茨城
竣工	1974年8月
耐震	新耐震基準相当
階数	地上8階
用途	事務所/店舗
構造	S造

設備情報	
エレベーター	1基
空調	セントラル空調
OAフロア	タイルカーペット
基準階天井高	2,600mm
光ファイバー	有り
トイレ	男女別・室外
セキュリティ	有り
駐車場	無し



事務所移転の簡単検索サイト

Quick Service

クイックサービス

ステーションフロント水戸 4階47.35坪 茨城県水戸市三の丸1-1-3

茨城 (ビルID: 0042100) の賃貸オフィス

貸事務所・レンタルオフィス・オフィス移転なら**QuickService**

物件詳細はこちらから



0120-55-2620

【受付時間】平日9:30~18:30

