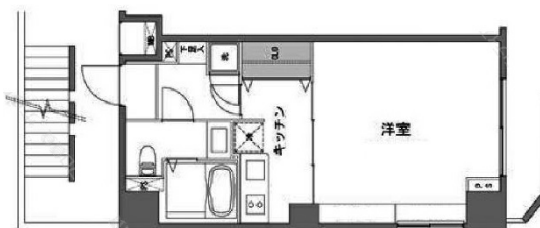


LEO九段building(フォレシティ九段) 10階11.39坪

東京都千代田区九段北1-12-2



物件MAP



賃貸条件	
坪数	11.39坪
階数	10階 (1001)
入居可能日	
ビル情報	
所在地	東京都千代田区九段北1-12-2
最寄り駅	東京メトロ半蔵門線 九段下駅 徒歩1分 都営三田線 神保町駅 徒歩7分 東京メトロ東西線 飯田橋駅 徒歩8分
エリア	麹町・番町・市ヶ谷エリア
竣工	2005年8月
耐震	新耐震基準
階数	地上13階
用途	事務所
構造	SRC造
設備情報	
エレベーター	1基
空調	個別空調
OAフロア	その他
基準階天井高	
光ファイバー	有り
トイレ	男女共用・室内
セキュリティ	有り
駐車場	無し