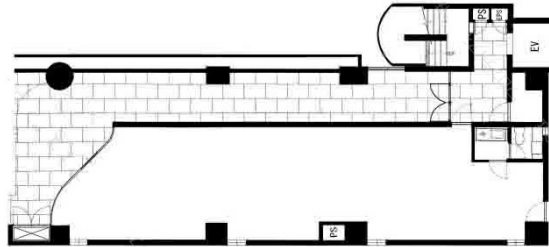


西村ビル 1階29.39坪

東京都目黒区上目黒3-6-18



物件MAP



賃貸条件	
坪数	29.39坪
階数	1階
入居可能日	
ビル情報	
所在地	東京都目黒区上目黒3-6-18
最寄り駅	東京メトロ日比谷線 中目黒駅 徒歩3分 東急東横線 代官山駅 徒歩12分
エリア	中目黒エリア
竣工	1991年6月
耐震	新耐震基準
階数	地上7階
用途	事務所/店舗
構造	RC造
設備情報	
エレベーター	1基
空調	個別空調
OAフロア	その他
基準階天井高	
光ファイバー	有り
トイレ	男女共用・室内
セキュリティ	有り
駐車場	無し