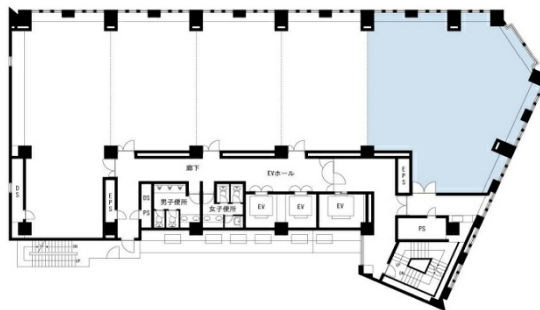


KDX宇都宮ビル 5階45.8坪

栃木県宇都宮市駅前通り1-3-1



物件MAP



賃貸条件	
坪数	45.8坪
階数	5階 (505)
入居可能日	
ビル情報	
所在地	栃木県宇都宮市駅前通り1-3-1
最寄り駅	JR日光線 宇都宮駅 徒歩3分
エリア	栃木
竣工	1999年2月
耐震	新耐震基準
階数	地上10階 地下1階
用途	事務所
構造	S造、一部SRC造
設備情報	
エレベーター	3基
空調	個別空調
OAフロア	OAフロア
基準階天井高	2,600mm
光ファイバー	有り
トイレ	男女別・室外
セキュリティ	有り
駐車場	有り