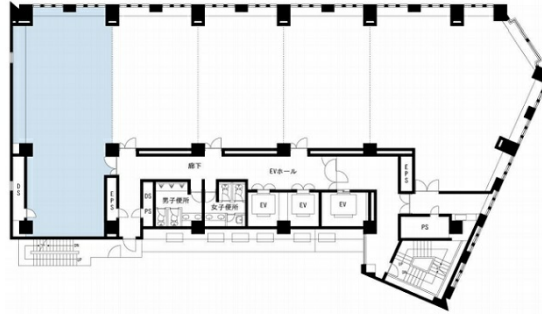


KDX宇都宮ビル 5階45.36坪

栃木県宇都宮市駅前通り1-3-1



物件MAP



賃貸条件	
月額賃料	相談
坪数	45.36坪
坪単価	相談
共益費	賃料に含む
礼金	無し
敷金（保証金）	12ヶ月
階数	5階（501）
入居可能日	2024年6月

ビル情報	
所在地	栃木県宇都宮市駅前通り1-3-1
最寄り駅	JR日光線 宇都宮駅 徒歩3分
エリア	栃木
竣工	1999年2月
耐震	新耐震基準
階数	地上10階 地下1階
用途	事務所
構造	S造、一部SRC造

設備情報	
エレベーター	3基
空調	個別空調
OAフロア	OAフロア
基準階天井高	2,600mm
光ファイバー	有り
トイレ	男女別・室外
セキュリティ	有り
駐車場	有り