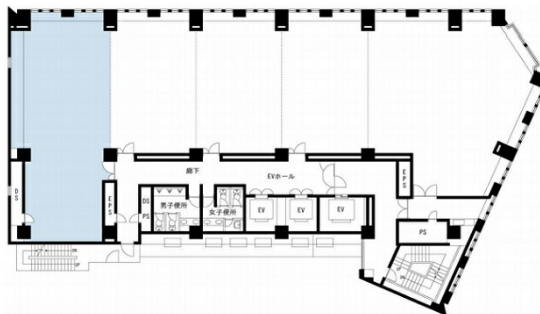


# KDX宇都宮ビル 5階45.36坪

栃木県宇都宮市駅前通り1-3-1



## 物件MAP



| 賃貸条件    |         |
|---------|---------|
| 月額賃料    | 相談      |
| 坪数      | 45.36坪  |
| 坪単価     | 相談      |
| 共益費     | 賃料に含む   |
| 礼金      | 無し      |
| 敷金（保証金） | 12ヶ月    |
| 階数      | 5階（501） |
| 入居可能日   | 2024年6月 |

| ビル情報 |                  |
|------|------------------|
| 所在地  | 栃木県宇都宮市駅前通り1-3-1 |
| 最寄り駅 | JR日光線 宇都宮駅 徒歩3分  |
| エリア  | 栃木               |
| 竣工   | 1999年2月          |
| 耐震   | 新耐震基準            |
| 階数   | 地上10階 地下1階       |
| 用途   | 事務所              |
| 構造   | S造、一部SRC造        |

| 設備情報   |         |
|--------|---------|
| エレベーター | 3基      |
| 空調     | 個別空調    |
| OAフロア  | OAフロア   |
| 基準階天井高 | 2,600mm |
| 光ファイバー | 有り      |
| トイレ    | 男女別・室外  |
| セキュリティ | 有り      |
| 駐車場    | 有り      |



事務所移転の簡単検索サイト

Quick Service

クイックサービス

KDX宇都宮ビル 5階45.36坪 栃木県宇都宮市駅前通り1-3-1

栃木（ビルID：0042068）の賃貸オフィス

貸事務所・レンタルオフィス・オフィス移転ならQuickService

物件詳細はこちらから

0120-55-2620

【受付時間】平日9:30~18:30

