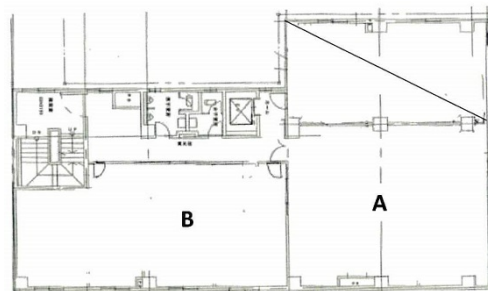


# 恒川ビル 4階26.84坪

愛知県名古屋市中村区椿町7-20



## 物件MAP



賃貸条件	
月額賃料	322,080円 (税別)
坪数	26.84坪
坪単価	12,000円 (税別)
共益費	80,520円
礼金	無し
敷金 (保証金)	6ヶ月
階数	4階 (A)
入居可能日	2024年6月

ビル情報	
所在地	愛知県名古屋市中村区椿町7-20
最寄り駅	名鉄名古屋本線 名鉄名古屋駅 徒歩3分 JR東海道本線 名古屋駅 徒歩3分 近鉄名古屋線 近鉄名古屋駅 徒歩3分 名古屋市営地下鉄東山線 名古屋駅 徒歩3分
エリア	名古屋駅周辺エリア
竣工	1973年12月
耐震	耐震補強済
階数	地上5階
用途	事務所
構造	RC造

設備情報	
エレベーター	1基
空調	個別空調
OAフロア	
基準階天井高	
光ファイバー	有り
トイレ	男女別・室外
セキュリティ	無し
駐車場	無し



事務所移転の簡単検索サイト 恒川ビル 4階26.84坪 愛知県名古屋市中村区椿町7-20

名古屋駅周辺エリア (ビルID: 0042047) の賃貸オフィス

貸事務所・レンタルオフィス・オフィス移転ならQuickService

物件詳細はこちらから

0120-55-2620

【受付時間】平日9:30~18:30

