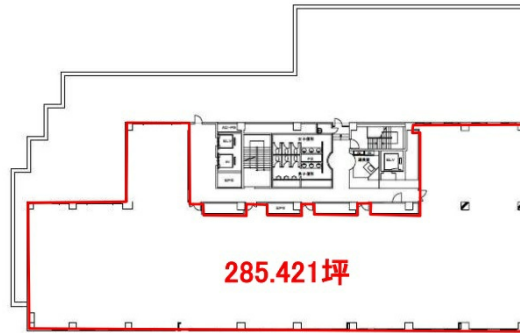


サスセンタービル 5階285.42坪

東京都江東区東陽2-4-24



物件MAP



賃貸条件	
坪数	285.42坪
階数	5階
入居可能日	
ビル情報	
所在地	東京都江東区東陽2-4-24
最寄り駅	東京メトロ東西線 東陽町駅 徒歩2分
エリア	門前仲町・木場・東陽町エリア
竣工	1989年5月
耐震	新耐震基準
階数	地上5階 地下1階
用途	事務所
構造	SRC造
設備情報	
エレベーター	2基
空調	個別空調
OAフロア	OAフロア
基準階天井高	2,530mm
光ファイバー	有り
トイレ	男女別・室外
セキュリティ	有り
駐車場	有り



事務所移転の簡単検索サイト

Quick Service

クイックサービス

サスセンタービル 5階285.42坪 東京都江東区東陽2-4-24

門前仲町・木場・東陽町エリア (ビルID: 0042041) の賃貸オフィス

貸事務所・レンタルオフィス・オフィス移転ならQuickService

物件詳細はこちらから

0120-55-2620

【受付時間】平日9:30~18:30

