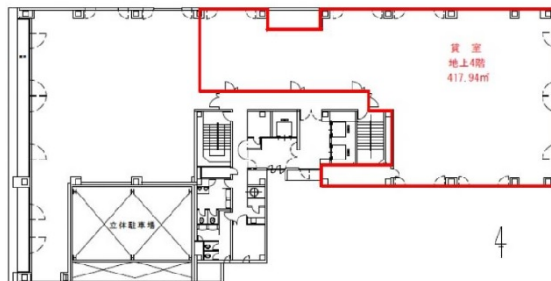


北酒販・住生札幌ビル（札幌HSビル）

4階126.43坪

北海道札幌市中央区北3条西2-10-2



物件MAP



賃貸条件	
月額賃料	相談
坪数	126.43坪
坪単価	相談
共益費	賃料に含む
礼金	無し
敷金（保証金）	12ヶ月
階数	4階
入居可能日	2024年9月

ビル情報	
所在地	北海道札幌市中央区北3条西2-10-2
最寄り駅	JR函館本線 札幌駅 徒歩5分 札幌市営地下鉄南北線 さっぽろ駅 徒歩5分
エリア	札幌駅エリア
竣工	1995年8月
耐震	新耐震基準
階数	地上11階 地下1階
用途	事務所
構造	SRC造

設備情報	
エレベーター	3基
空調	個別空調
OAフロア	
基準階天井高	2,600mm
光ファイバー	有り
トイレ	男女別・室内
セキュリティ	有り
駐車場	有り



事務所移転の簡単検索サイト 北酒販・住生札幌ビル（札幌HSビル） 4階126.43坪 北海道札幌市中央区北3条西2-10-2

札幌駅エリア（ビルID：0042038）の賃貸オフィス

貸事務所・レンタルオフィス・オフィス移転ならQuickService

物件詳細はこちらから

0120-55-2620

【受付時間】平日9:30～18:30

