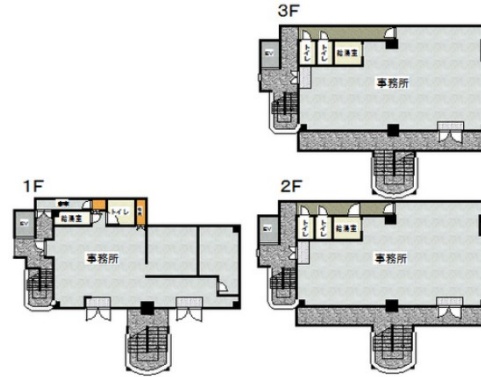


マキハウスビル 1階33.91坪

福岡県糟屋郡志免町南里3-12-1



物件MAP



賃貸条件	
月額賃料	399,969円 (税別)
坪数	33.91坪
坪単価	11,795円 (税別)
共益費	無し
礼金	無し
敷金 (保証金)	4ヶ月
階数	1階 (101)
入居可能日	即日

ビル情報	
所在地	福岡県糟屋郡志免町南里3-12-1
最寄り駅	福岡市営地下鉄空港線 福岡空港駅 徒歩34分
エリア	小倉エリア
竣工	1989年7月
耐震	新耐震基準
階数	地上5階
用途	事務所/店舗
構造	RC造

設備情報	
エレベーター	1基
空調	個別空調
OAフロア	その他
基準階天井高	
光ファイバー	
トイレ	男女別・室外
セキュリティ	
駐車場	有り



事務所移転の簡単検索サイト

Quick Service

クイックサービス

マキハウスビル 1階33.91坪 福岡県糟屋郡志免町南里3-12-1

小倉エリア (ビルID: 0042010) の賃貸オフィス

貸事務所・レンタルオフィス・オフィス移転ならQuickService

物件詳細はこちらから



0120-55-2620

【受付時間】平日9:30~18:30

