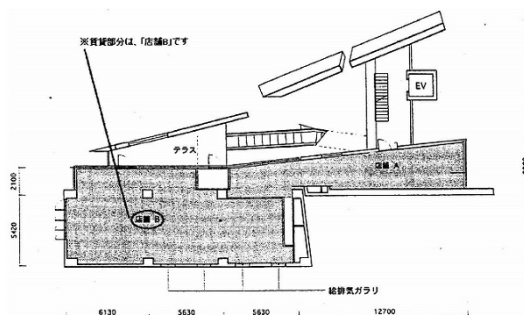
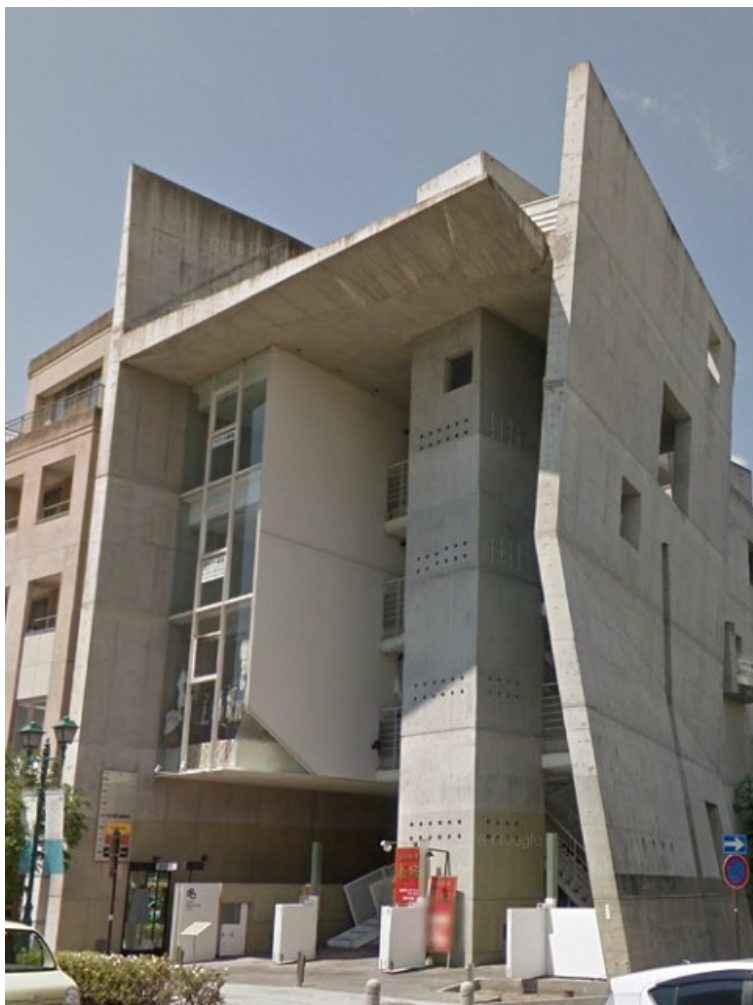


サードミレニアムゲート 2階51.09坪

長野県松本市中央2-3-13



物件MAP



賃貸条件	
坪数	51.09坪
階数	2階 (1フロア)
入居可能日	
ビル情報	
所在地	長野県松本市中央2-3-13
最寄り駅	JR篠ノ井線 松本駅 徒歩10分
エリア	長野
竣工	2001年8月
耐震	新耐震基準
階数	地上5階 地下1階
用途	店舗
構造	RC造
設備情報	
エレベーター	1基
空調	
OAフロア	OAフロア
基準階天井高	
光ファイバー	調査中
トイレ	調査中
セキュリティ	調査中
駐車場	無し