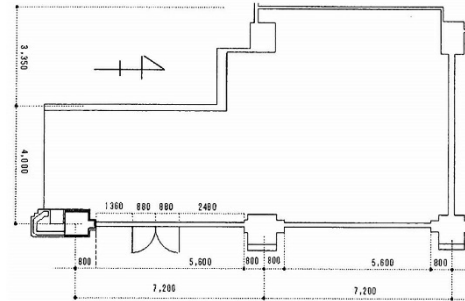


公園通りビル 1階14.37坪

長野県松本市中央1-10-34



物件MAP



賃貸条件	
坪数	14.37坪
階数	1階 (104)
入居可能日	
ビル情報	
所在地	長野県松本市中央1-10-34
最寄り駅	JR篠ノ井線 松本駅 徒歩4分
エリア	長野
竣工	1982年12月
耐震	調査中
階数	地上10階 地下1階
用途	店舗
構造	RC造
設備情報	
エレベーター	
空調	
OAフロア	
基準階天井高	
光ファイバー	調査中
トイレ	調査中
セキュリティ	調査中
駐車場	無し