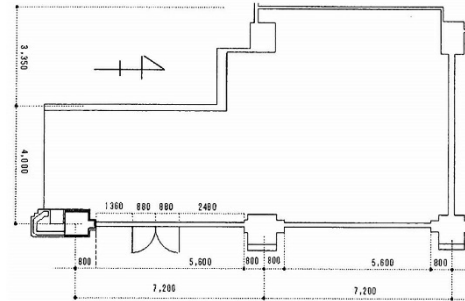


公園通りビル 1階14.37坪

長野県松本市中央1-10-34



物件MAP



| 賃貸条件 | |
|-------|-----------------|
| 坪数 | 14.37坪 |
| 階数 | 1階 (104) |
| 入居可能日 | |
| ビル情報 | |
| 所在地 | 長野県松本市中央1-10-34 |
| 最寄り駅 | JR篠ノ井線 松本駅 徒歩4分 |
| エリア | 長野 |
| 竣工 | 1982年12月 |
| 耐震 | 調査中 |
| 階数 | 地上10階 地下1階 |
| 用途 | 店舗 |
| 構造 | RC造 |

| 設備情報 | |
|--------|-----|
| エレベーター | |
| 空調 | |
| OAフロア | |
| 基準階天井高 | |
| 光ファイバー | 調査中 |
| トイレ | 調査中 |
| セキュリティ | 調査中 |
| 駐車場 | 無し |



事務所移転の簡単検索サイト

Quick Service

クイックサービス

公園通りビル 1階14.37坪 長野県松本市中央1-10-34

長野 (ビルID: 0041994) の賃貸オフィス

貸事務所・レンタルオフィス・オフィス移転ならQuickService

物件詳細はこちらから

0120-55-2620

【受付時間】平日9:30~18:30

