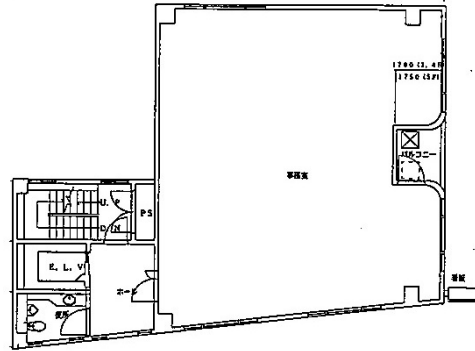


メディカルビル翔貴 4階31.83坪

兵庫県神戸市中央区元町通3-1-1



物件MAP



賃貸条件	
坪数	31.83坪
階数	4階
入居可能日	
ビル情報	
所在地	兵庫県神戸市中央区元町通3-1-1
最寄り駅	JR東海道本線 元町駅 徒歩2分 阪神本線 元町駅 徒歩2分
エリア	三宮・元町・神戸駅エリア
竣工	1900年
耐震	新耐震基準
階数	地上7階
用途	
構造	S造
設備情報	
エレベーター	1基
空調	個別空調
OAフロア	その他
基準階天井高	
光ファイバー	有り
トイレ	男女共用・室外
セキュリティ	調査中
駐車場	



事務所移転の簡単検索サイト

Quick Service

クイックサービス

メディカルビル翔貴 4階31.83坪 兵庫県神戸市中央区元町通3-1-1

三宮・元町・神戸駅エリア (ビルID: 0041983) の賃貸オフィス

貸事務所・レンタルオフィス・オフィス移転なら**QuickService**

物件詳細はこちらから



0120-55-2620

【受付時間】平日9:30~18:30

