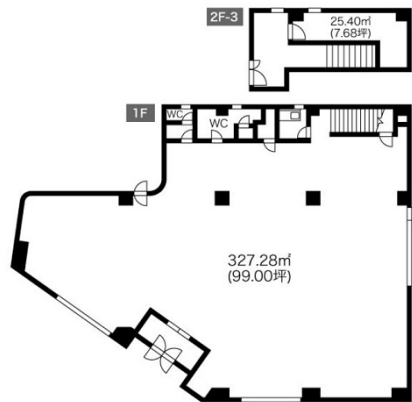


# 101ビル 1階106.68坪

三重県松阪市京町508-1



## 物件MAP



賃貸条件	
月額賃料	800,100円 (税別)
坪数	106.68坪
坪単価	7,500円 (税別)
共益費	2,500円
礼金	無し
敷金 (保証金)	相談
階数	1階 (1-2F (3))
入居可能日	相談

ビル情報	
所在地	三重県松阪市京町508-1
最寄り駅	近鉄山田線 松阪駅 徒歩2分 JR紀勢本線 松阪駅 徒歩2分
エリア	三重
竣工	1990年11月
耐震	新耐震基準
階数	地上4階
用途	事務所/店舗
構造	RC造

設備情報	
エレベーター	1基
空調	個別空調
OAフロア	OAフロア
基準階天井高	2,450mm
光ファイバー	有り
トイレ	男女別・室外
セキュリティ	有り
駐車場	有り