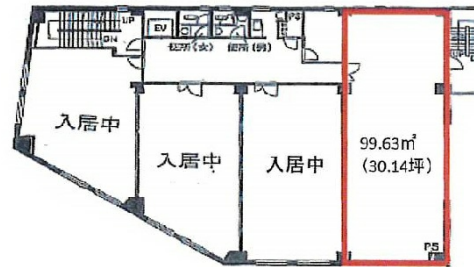


101ビル 4階30.14坪

三重県松阪市京町508-1



物件MAP



賃貸条件	
坪数	30.14坪
階数	4階 (4)
入居可能日	

ビル情報	
所在地	三重県松阪市京町508-1
最寄り駅	近鉄山田線 松阪駅 徒歩2分 JR紀勢本線 松阪駅 徒歩2分
エリア	三重
竣工	1990年11月
耐震	新耐震基準
階数	地上4階
用途	事務所
構造	RC造

設備情報	
エレベーター	1基
空調	個別空調
OAフロア	OAフロア
基準階天井高	2,450mm
光ファイバー	有り
トイレ	男女別・室外
セキュリティ	有り
駐車場	有り