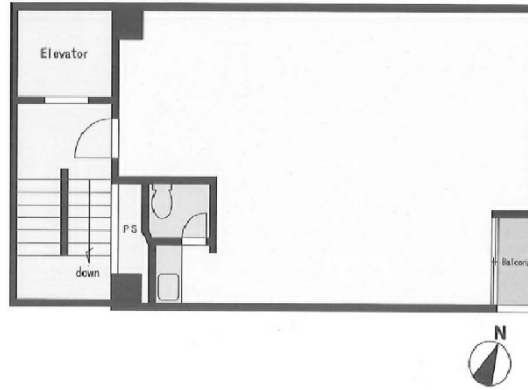


ウィンド築地ビル 4階18.32坪

東京都中央区築地2-11-3



物件MAP



賃貸条件	
月額賃料	293,120円 (税別)
坪数	18.32坪
坪単価	16,000円 (税別)
共益費	賃料に含む
礼金	無し
敷金 (保証金)	6ヶ月
階数	4階
入居可能日	即日

ビル情報	
所在地	東京都中央区築地2-11-3
最寄り駅	東京メトロ日比谷線 築地駅 徒歩2分 東京メトロ有楽町線 新富町駅 徒歩3分 都営浅草線 東銀座駅 徒歩6分
エリア	築地・新富・月島エリア
竣工	1989年8月
耐震	新耐震基準
階数	地上8階
用途	事務所
構造	SRC造

設備情報	
エレベーター	1基
空調	個別空調
OAフロア	その他
基準階天井高	
光ファイバー	有り
トイレ	男女共用・室内
セキュリティ	有り
駐車場	無し



事務所移転の簡単検索サイト

Quick Service

クイックサービス

ウィンド築地ビル 4階18.32坪 東京都中央区築地2-11-3

築地・新富・月島エリア (ビルID: 0041965) の賃貸オフィス

貸事務所・レンタルオフィス・オフィス移転なら**QuickService**

物件詳細はこちらから

 **0120-55-2620**

【受付時間】平日9:30~18:30

