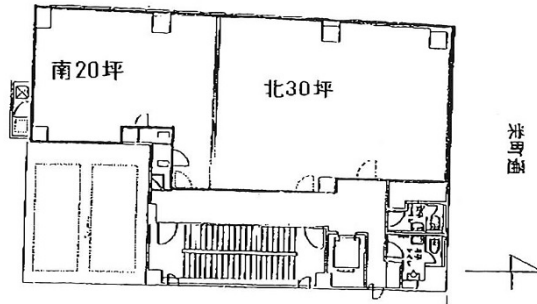


共栄ビル 1階34坪

兵庫県神戸市中央区栄町通2-3-9



物件MAP



賃貸条件	
坪数	34坪
階数	1階
入居可能日	
ビル情報	
所在地	兵庫県神戸市中央区栄町通2-3-9
最寄り駅	阪神本線 元町駅 徒歩4分
エリア	三宮・元町・神戸駅エリア
竣工	1990年3月
耐震	新耐震基準
階数	地上9階
用途	事務所/店舗
構造	S造
設備情報	
エレベーター	1基
空調	個別空調
OAフロア	タイルカーペット
基準階天井高	
光ファイバー	有り
トイレ	男女別・室外
セキュリティ	有り
駐車場	



事務所移転の簡単検索サイト

Quick Service

クイックサービス

共栄ビル 1階34坪 兵庫県神戸市中央区栄町通2-3-9

三宮・元町・神戸駅エリア (ビルID: 0041962) の賃貸オフィス

貸事務所・レンタルオフィス・オフィス移転なら**QuickService**

物件詳細はこちらから

 **0120-55-2620**

【受付時間】平日9:30~18:30

