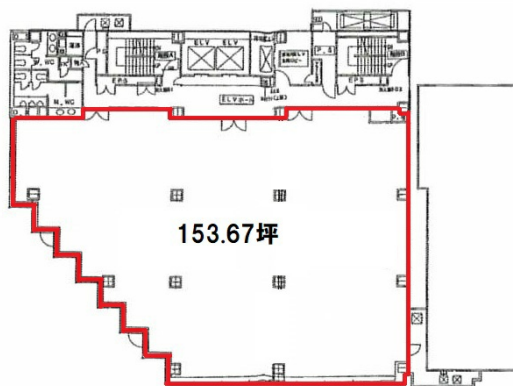


# セントラル名古屋葵 第1ビル 3階153.67坪

愛知県名古屋市中区葵1-20-22



物件MAP



賃貸条件	
坪数	153.67坪
階数	3階
入居可能日	
ビル情報	
所在地	愛知県名古屋市中区葵1-20-22
最寄り駅	名古屋市営地下鉄東山線 新栄町駅 徒歩2分 名古屋市営地下鉄桜通線 高岳駅 徒歩12分 JR中央本線 千種駅 徒歩13分 名古屋市営地下鉄東山線 千種駅 徒歩13分
エリア	新栄エリア
竣工	1991年3月
耐震	新耐震基準
階数	地上12階 地下1階
用途	事務所
構造	S造
設備情報	
エレベーター	3基
空調	個別空調
OAフロア	OAフロア
基準階天井高	2,550mm
光ファイバー	有り
トイレ	男女別・室外
セキュリティ	有り
駐車場	有り

