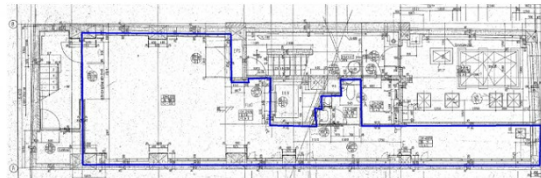


SEN四谷ビル 地下1階22.55坪

東京都新宿区左門町6-17



物件MAP



| 賃貸条件 | |
|----------|--|
| 月額賃料 | 250,000円 (税別) |
| 坪数 | 22.55坪 |
| 坪単価 | 11,086円 (税別) |
| 共益費 | 賃料に含む |
| 礼金 | 1ヶ月 |
| 敷金 (保証金) | 8ヶ月 |
| 階数 | B1階 (申込有) |
| 入居可能日 | 即日 |
| ビル情報 | |
| 所在地 | 東京都新宿区左門町6-17 |
| 最寄り駅 | 東京メトロ丸ノ内線 四谷三丁目駅 徒歩2分 都営新宿線 曙橋駅 徒歩9分 JR中央・総武線 信濃町駅 徒歩10分 |
| エリア | 四谷・市ヶ谷・飯田橋エリア |
| 竣工 | 1994年3月 |
| 耐震 | 新耐震基準 |
| 階数 | 地上7階 地下1階 |
| 用途 | 事務所 |
| 構造 | RC造 |
| 設備情報 | |
| エレベーター | 1基 |
| 空調 | 個別空調 |
| OAフロア | OAフロア |
| 基準階天井高 | |
| 光ファイバー | 有り |
| トイレ | 男女共用・室内 |
| セキュリティ | 無し |
| 駐車場 | 無し |