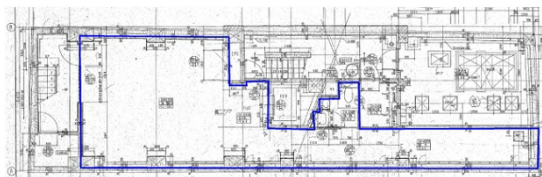


SEN四谷ビル 地下1階22.55坪

東京都新宿区左門町6-17



物件MAP



賃貸条件	
月額賃料	250,000円 (税別)
坪数	22.55坪
坪単価	11,086円 (税別)
共益費	賃料に含む
礼金	1ヶ月
敷金 (保証金)	8ヶ月
階数	B1階 (申込有)
入居可能日	即日

ビル情報	
所在地	東京都新宿区左門町6-17
最寄り駅	東京メトロ丸ノ内線 四谷三丁目駅 徒歩2分 都営新宿線 曙橋駅 徒歩9分 JR中央・総武線 信濃町駅 徒歩10分
エリア	四谷・市ヶ谷・飯田橋エリア
竣工	1994年3月
耐震	新耐震基準
階数	地上7階 地下1階
用途	事務所
構造	RC造

設備情報	
エレベーター	1基
空調	個別空調
OAフロア	OAフロア
基準階天井高	
光ファイバー	有り
トイレ	男女共用・室内
セキュリティ	無し
駐車場	無し



事務所移転の簡単検索サイト

Quick Service

クイックサービス

SEN四谷ビル 地下1階22.55坪 東京都新宿区左門町6-17

四谷・市ヶ谷・飯田橋エリア (ビルID: 0041960) の賃貸オフィス

貸事務所・レンタルオフィス・オフィス移転ならQuickService

物件詳細はこちらから



0120-55-2620

【受付時間】平日9:30~18:30

