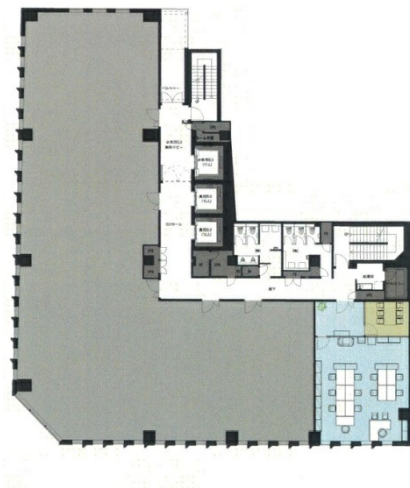


# 新広島ビルディング 4階25坪

広島県広島市中区幟町13-15



## 物件MAP



賃貸条件	
坪数	25坪
階数	4階
入居可能日	
ビル情報	
所在地	広島県広島市中区幟町13-15
最寄り駅	広電1系統(宇品線) 胡町駅 徒歩1分 広電2系統(宮島線) 胡町駅 徒歩1分 広電6系統(江波線) 胡町駅 徒歩1分
エリア	広島市中区エリア
竣工	2019年11月
耐震	新耐震基準
階数	地上14階
用途	事務所
構造	S造
設備情報	
エレベーター	3基
空調	個別空調
OAフロア	OAフロア
基準階天井高	2,800mm
光ファイバー	有り
トイレ	男女別・室外
セキュリティ	有り
駐車場	有り