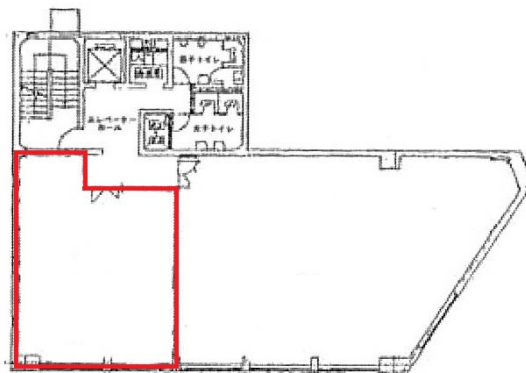


GH三宮駅前ビル 3階17.2坪

兵庫県神戸市中央区琴ノ緒町4-3-3



物件MAP



賃貸条件	
坪数	17.2坪
階数	3階 (301)
入居可能日	
ビル情報	
所在地	兵庫県神戸市中央区琴ノ緒町4-3-3
最寄り駅	JR東海道本線 三ノ宮駅 徒歩3分 阪神本線 三宮駅 徒歩4分 阪急神戸本線 三宮駅 徒歩4分
エリア	三宮・元町・神戸駅エリア
竣工	1967年12月
耐震	旧耐震基準
階数	地上9階
用途	事務所
構造	RC造
設備情報	
エレベーター	1基
空調	個別空調
OAフロア	
基準階天井高	
光ファイバー	調査中
トイレ	男女別・室外
セキュリティ	有り
駐車場	



事務所移転の簡単検索サイト

Quick Service

クイックサービス

GH三宮駅前ビル 3階17.2坪 兵庫県神戸市中央区琴ノ緒町4-3-3

三宮・元町・神戸駅エリア (ビルID: 0041935) の賃貸オフィス

貸事務所・レンタルオフィス・オフィス移転なら**QuickService**

物件詳細はこちらから



0120-55-2620

【受付時間】平日9:30~18:30

