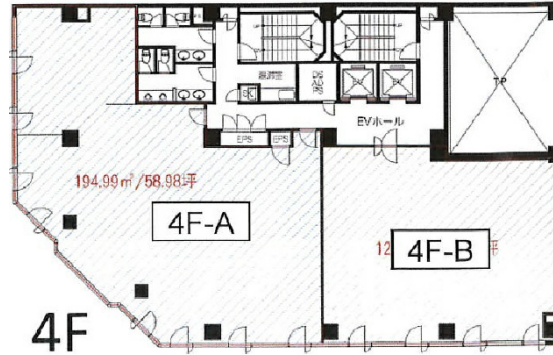


# 和歌山京橋ビル 4階14.66坪

和歌山県和歌山市本町1-43



## 物件MAP



賃貸条件	
坪数	14.66坪
階数	4階 (4A)
入居可能日	

ビル情報	
所在地	和歌山県和歌山市本町1-43
最寄り駅	南海本線 和歌山市駅 徒歩13分 JR阪和線 和歌山駅 徒歩23分 JR紀勢本線 和歌山市駅 徒歩13分 南海和歌山港線 和歌山市駅 徒歩13分 JR紀勢本線 紀和駅 徒歩13分
エリア	和歌山
竣工	1987年11月
耐震	新耐震基準
階数	地上9階
用途	事務所
構造	SRC造

設備情報	
エレベーター	2基
空調	個別空調
OAフロア	OAフロア
基準階天井高	
光ファイバー	有り
トイレ	男女別・室内
セキュリティ	有り
駐車場	有り