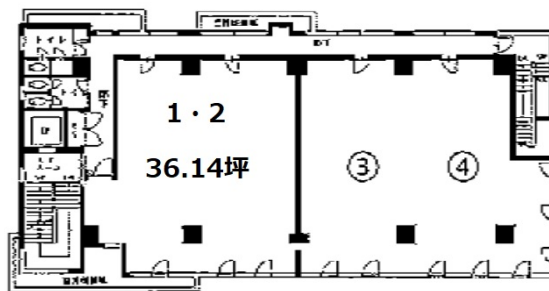


本厚木マイビルディング 5階36.14坪

神奈川県厚木市旭町1-27-6



物件MAP



賃貸条件	
坪数	36.14坪
階数	5階 (1・2)
入居可能日	即日
ビル情報	
所在地	神奈川県厚木市旭町1-27-6
最寄り駅	小田急小田原線 本厚木駅 徒歩1分
エリア	その他神奈川
竣工	1987年2月
耐震	新耐震基準
階数	地上9階 地下1階
用途	事務所
構造	SRC造
設備情報	
エレベーター	1基
空調	個別空調
OAフロア	タイルカーペット
基準階天井高	
光ファイバー	有り
トイレ	男女別・室外
セキュリティ	有り
駐車場	有り