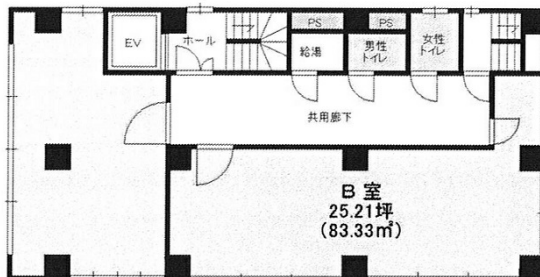


# 見留ビル 5階25.21坪

埼玉県さいたま市大宮区宮町1-36



## 物件MAP



賃貸条件	
月額賃料	327,857円 (税別)
坪数	25.21坪
坪単価	13,005円 (税別)
共益費	75,630円
礼金	無し
敷金 (保証金)	8ヶ月
階数	5階 (B)
入居可能日	即日

ビル情報	
所在地	埼玉県さいたま市大宮区宮町1-36
最寄り駅	JR京浜東北線 大宮駅 徒歩3分
エリア	大宮駅周辺エリア
竣工	1984年12月
耐震	新耐震基準
階数	地上6階
用途	事務所
構造	RC造

設備情報	
エレベーター	1基
空調	個別空調
OAフロア	
基準階天井高	
光ファイバー	有り
トイレ	男女別・室内
セキュリティ	有り
駐車場	無し



事務所移転の簡単検索サイト **見留ビル 5階25.21坪** 埼玉県さいたま市大宮区宮町1-36

大宮駅周辺エリア (ビルID: 0041868) の賃貸オフィス

貸事務所・レンタルオフィス・オフィス移転なら**QuickService**

物件詳細はこちらから

 **0120-55-2620**

【受付時間】平日9:30~18:30

