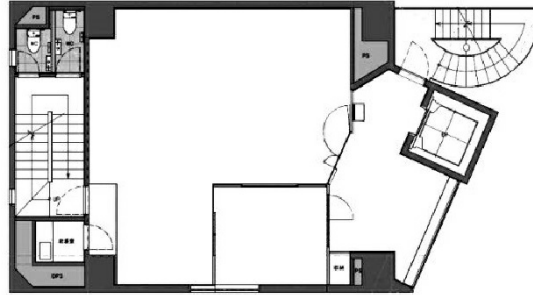


# VORT神田II 6階26.04坪

東京都千代田区神田東紺屋町28-1



## 物件MAP



賃貸条件	
坪数	26.04坪
階数	6階
入居可能日	
ビル情報	
所在地	東京都千代田区神田東紺屋町28-1
最寄り駅	都営新宿線 岩本町駅 徒歩3分 JR山手線 神田駅 徒歩5分 東京メトロ日比谷線 秋葉原駅 徒歩6分
エリア	岩本町・秋葉原エリア
竣工	1985年10月
耐震	新耐震基準
階数	地上9階 地下1階
用途	事務所
構造	SRC造
設備情報	
エレベーター	1基
空調	個別空調
OAフロア	OAフロア
基準階天井高	
光ファイバー	有り
トイレ	男女別・室外
セキュリティ	有り
駐車場	無し



事務所移転の簡単検索サイト

**VORT神田II 6階26.04坪** 東京都千代田区神田東紺屋町28-1

岩本町・秋葉原エリア（ビルID：0041864）の賃貸オフィス

クイックサービス

貸事務所・レンタルオフィス・オフィス移転なら**QuickService**

物件詳細はこちらから

 **0120-55-2620**

【受付時間】平日9:30~18:30

