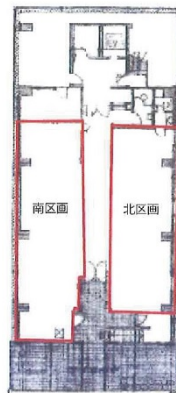


伊藤町YANAGIDAビル 1階19.27坪

兵庫県神戸市中央区伊藤町110-2



物件MAP



賃貸条件	
坪数	19.27坪
階数	1階（北）
入居可能日	
ビル情報	
所在地	兵庫県神戸市中央区伊藤町110-2
最寄り駅	JR東海道本線 三ノ宮駅 徒歩10分 神戸新交通ポートアイランド線 貿易センター駅 徒歩6分 神戸市営地下鉄海岸線(夢かもめ) 三宮・花時計前駅 徒歩6分 神戸市営地下鉄海岸線(夢かもめ) 旧居留地・大丸前駅 徒歩9分 阪急神戸本線 三宮駅 徒歩11分
エリア	三宮・元町・神戸駅エリア
竣工	1989年9月
耐震	新耐震基準
階数	地上9階
用途	事務所
構造	SRC造
設備情報	
エレベーター	2基
空調	個別空調
OAフロア	タイルカーペット
基準階天井高	
光ファイバー	有り
トイレ	男女別・室外
セキュリティ	調査中
駐車場	無し



事務所移転の簡単検索サイト

Quick Service

クイックサービス

伊藤町YANAGIDAビル 1階19.27坪 兵庫県神戸市中央区伊藤町110-2

三宮・元町・神戸駅エリア（ビルID：0041863）の賃貸オフィス

貸事務所・レンタルオフィス・オフィス移転ならQuickService

物件詳細はこちらから



0120-55-2620

【受付時間】平日9:30~18:30

