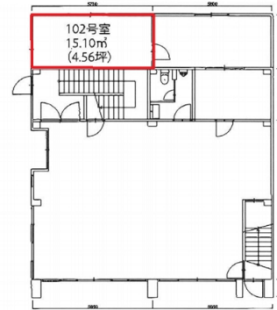


# 藤田ビル 1階4.56坪

愛知県名古屋市南区平子2-2408



## 物件MAP



賃貸条件	
月額賃料	50,000円 (税別)
坪数	4.56坪
坪単価	10,965円 (税別)
共益費	賃料に含む
礼金	相談
敷金 (保証金)	6ヶ月
階数	1階 (102)
入居可能日	2024年6月

ビル情報	
所在地	愛知県名古屋市南区平子2-2408
最寄り駅	名古屋市営地下鉄桜通線 鶴里駅 徒歩12分 名古屋市営地下鉄桜通線 御器所駅 徒歩16分
エリア	その他愛知
竣工	1975年
耐震	旧耐震基準
階数	地上3階 地上1階
用途	事務所/倉庫・工場
構造	S造

設備情報	
エレベーター	
空調	個別空調
OAフロア	その他
基準階天井高	
光ファイバー	調査中
トイレ	男女共用・室外
セキュリティ	無し
駐車場	