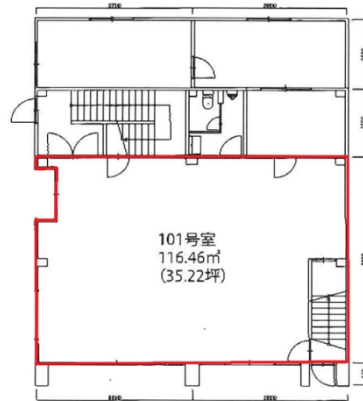


藤田ビル 1階35.22坪

愛知県名古屋市南区平子2-2408



物件MAP



賃貸条件	
月額賃料	246,540円（税別）
坪数	35.22坪
坪単価	7,000円（税別）
共益費	賃料に含む
礼金	相談
敷金（保証金）	6ヶ月
階数	1階（101）
入居可能日	2024年6月

ビル情報	
所在地	愛知県名古屋市南区平子2-2408
最寄り駅	名古屋市営地下鉄桜通線 鶴里駅 徒歩12分 名古屋市営地下鉄桜通線 御器所駅 徒歩16分
エリア	その他愛知
竣工	1975年
耐震	旧耐震基準
階数	地上3階 地上1階
用途	事務所
構造	S造

設備情報	
エレベーター	
空調	個別空調
OAフロア	その他
基準階天井高	
光ファイバー	調査中
トイレ	男女共用・室外
セキュリティ	無し
駐車場	



事務所移転の簡単検索サイト

Quick Service

クイックサービス

藤田ビル 1階35.22坪 愛知県名古屋市南区平子2-2408

その他愛知（ビルID：0041848）の賃貸オフィス

貸事務所・レンタルオフィス・オフィス移転ならQuickService

物件詳細はこちらから



0120-55-2620

【受付時間】平日9:30~18:30

