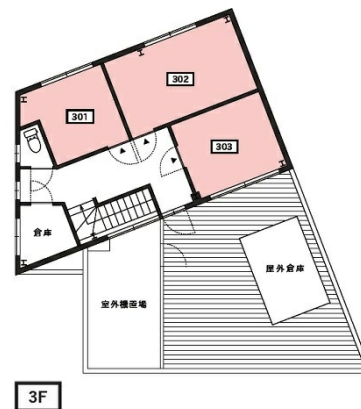


# Maruhachiビル 3階2.7坪

福岡県福岡市中央区那の津1-7-14



物件MAP



賃貸条件	
坪数	2.7坪
階数	3階 (303)
入居可能日	
ビル情報	
所在地	福岡県福岡市中央区那の津1-7-14
最寄り駅	福岡市営地下鉄空港線 天神駅 徒歩12分
エリア	中央区その他エリア
竣工	1980年
耐震	旧耐震基準
階数	地上3階
用途	事務所/レンタルオフィス
構造	S造
設備情報	
エレベーター	
空調	個別空調
OAフロア	スケルトン
基準階天井高	
光ファイバー	
トイレ	男女共用・室内
セキュリティ	
駐車場	有り



事務所移転の簡単検索サイト

**Maruhachiビル 3階2.7坪** 福岡県福岡市中央区那の津1-7-14

中央区その他エリア (ビルID: 0041836) の賃貸オフィス

貸事務所・レンタルオフィス・オフィス移転なら**QuickService**

物件詳細はこちらから

 **0120-55-2620**

【受付時間】平日9:30~18:30

