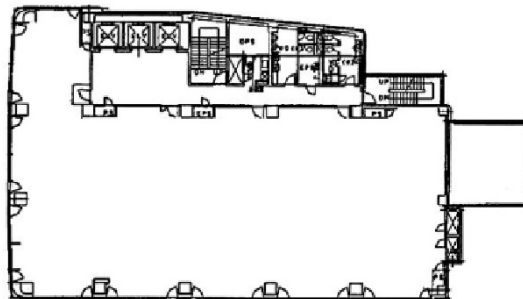


国際箱崎ビル 7階160.62坪

東京都中央区日本橋箱崎町4-3



物件MAP



| 賃貸条件 | |
|---------|---------|
| 月額賃料 | 相談 |
| 坪数 | 160.62坪 |
| 坪単価 | 相談 |
| 共益費 | 相談 |
| 礼金 | 無し |
| 敷金（保証金） | 相談 |
| 階数 | 7階 |
| 入居可能日 | 2024年6月 |

| ビル情報 | |
|------|--|
| 所在地 | 東京都中央区日本橋箱崎町4-3 |
| 最寄り駅 | 東京メトロ東西線 茅場町駅 徒歩5分 東京メトロ半蔵門線 水天宫前駅 徒歩5分 |
| エリア | 人形町・小伝馬町・馬喰町エリア |
| 竣工 | 1988年10月 |
| 耐震 | 新耐震基準 |
| 階数 | 地上8階 地下1階 |
| 用途 | 事務所 |
| 構造 | SRC造 |

| 設備情報 | |
|--------|---------|
| エレベーター | 3基 |
| 空調 | セントラル空調 |
| OAフロア | OAフロア |
| 基準階天井高 | |
| 光ファイバー | 有り |
| トイレ | 男女別・室外 |
| セキュリティ | 有り |
| 駐車場 | 有り |



国際箱崎ビル 7階160.62坪 東京都中央区日本橋箱崎町4-3

人形町・小伝馬町・馬喰町エリア（ビルID：0041831）の賃貸オフィス

貸事務所・レンタルオフィス・オフィス移転ならQuickService

物件詳細はこちらから

 0120-55-2620

【受付時間】平日9:30~18:30

