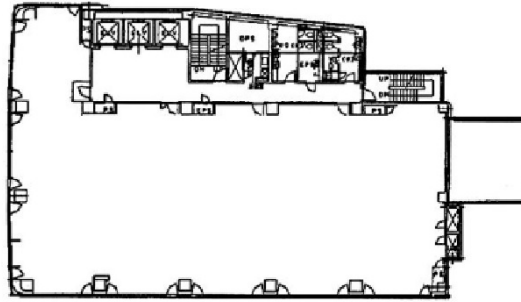


国際箱崎ビル 6階160.62坪

東京都中央区日本橋箱崎町4-3



物件MAP



賃貸条件	
月額賃料	相談
坪数	160.62坪
坪単価	相談
共益費	相談
礼金	無し
敷金（保証金）	相談
階数	6階
入居可能日	2024年6月

ビル情報	
所在地	東京都中央区日本橋箱崎町4-3
最寄り駅	東京メトロ東西線 茅場町駅 徒歩5分 東京メトロ半蔵門線 水天宮前駅 徒歩5分
エリア	人形町・小伝馬町・馬喰町エリア
竣工	1988年10月
耐震	新耐震基準
階数	地上8階 地下1階
用途	事務所
構造	SRC造

設備情報	
エレベーター	3基
空調	セントラル空調
OAフロア	OAフロア
基準階天井高	
光ファイバー	有り
トイレ	男女別・室外
セキュリティ	有り
駐車場	有り



国際箱崎ビル 6階160.62坪 東京都中央区日本橋箱崎町4-3

人形町・小伝馬町・馬喰町エリア（ビルID：0041831）の賃貸オフィス

貸事務所・レンタルオフィス・オフィス移転ならQuickService

物件詳細はこちらから

 0120-55-2620

【受付時間】平日9:30~18:30

