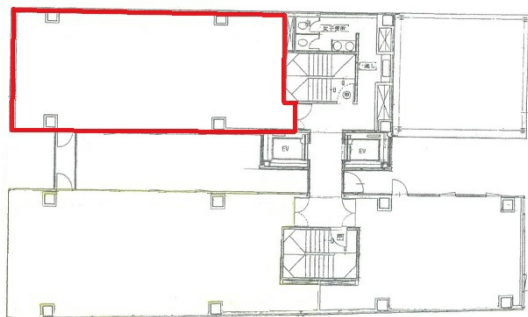


# トーレ稲荷町ビル 5階28.38坪

広島県広島市南区稲荷町3-20



## 物件MAP



賃貸条件	
坪数	28.38坪
階数	5階 (501)
入居可能日	
ビル情報	
所在地	広島県広島市南区稲荷町3-20
最寄り駅	広電1系統(宇品線) 稲荷町駅 徒歩2分 広電2系統(宮島線) 稲荷町駅 徒歩2分 広電6系統(江波線) 稲荷町駅 徒歩2分
エリア	広島市南区エリア
竣工	1995年2月
耐震	新耐震基準
階数	地上9階
用途	事務所
構造	S造
設備情報	
エレベーター	2基
空調	個別空調
OAフロア	OAフロア
基準階天井高	2,500mm
光ファイバー	有り
トイレ	男女別・室外
セキュリティ	無し
駐車場	有り