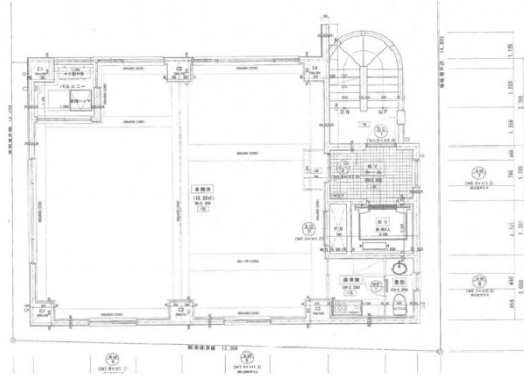


# 名古屋アールイービル 5階22.59坪

愛知県名古屋市西区名駅2-28-22



## 物件MAP



賃貸条件	
月額賃料	203,310円 (税別)
坪数	22.59坪
坪単価	9,000円 (税別)
共益費	67,770円
礼金	無し
敷金 (保証金)	8ヶ月
階数	5階 (1フロア)
入居可能日	2024年5月

ビル情報	
所在地	愛知県名古屋市西区名駅2-28-22
最寄り駅	名古屋市営地下鉄桜通線 国際センター駅 徒歩8分 JR中央本線 名古屋駅 徒歩8分 名鉄名古屋本線 名鉄名古屋駅 徒歩8分 名古屋市営地下鉄東山線 名古屋駅 徒歩8分 名古屋市営地下鉄桜通線 名古屋駅 徒歩8分
エリア	西区エリア
竣工	2010年4月
耐震	新耐震基準
階数	地上7階
用途	事務所
構造	S造

設備情報	
エレベーター	1基
空調	個別空調
OAフロア	
基準階天井高	
光ファイバー	有り
トイレ	調査中
セキュリティ	調査中
駐車場	有り



事務所移転の簡単検索サイト

Quick Service

クイックサービス

名古屋アールイービル 5階22.59坪 愛知県名古屋市西区名駅2-28-22

西区エリア (ビルID: 0041750) の賃貸オフィス

貸事務所・レンタルオフィス・オフィス移転ならQuickService

物件詳細はこちらから

0120-55-2620

【受付時間】平日9:30~18:30

