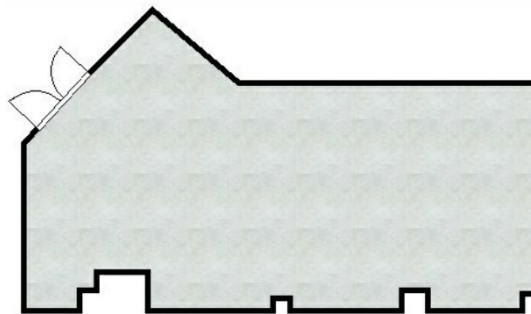


KSJビル 1階20.48坪

福岡県福岡市博多区諸岡3-6-15



物件MAP



賃貸条件	
坪数	20.48坪
階数	1階 (102)
入居可能日	
ビル情報	
所在地	福岡県福岡市博多区諸岡3-6-15
最寄り駅	JR鹿児島本線 笹原駅 徒歩15分
エリア	福岡市その他エリア
竣工	2008年9月
耐震	新耐震基準
階数	地上5階
用途	事務所/店舗
構造	S造
設備情報	
エレベーター	
空調	無し
OAフロア	スケルトン
基準階天井高	
光ファイバー	
トイレ	無し
セキュリティ	
駐車場	無し



事務所移転の簡単検索サイト

Quick Service

クイックサービス

KSJビル 1階20.48坪 福岡県福岡市博多区諸岡3-6-15

福岡市その他エリア (ビルID: 0041741) の賃貸オフィス

貸事務所・レンタルオフィス・オフィス移転なら**QuickService**

物件詳細はこちらから



0120-55-2620

【受付時間】平日9:30~18:30

