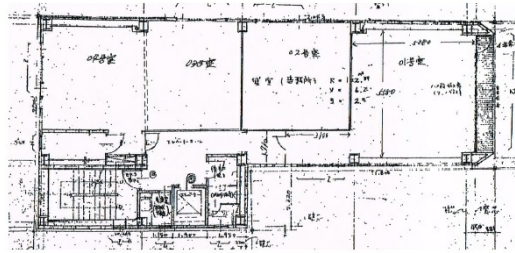


# 吉川産業ビル 4階11坪

大阪府大阪市中央区安土町1-8-1



## 物件MAP



賃貸条件	
月額賃料	49,500円 (税別)
坪数	11坪
坪単価	4,500円 (税別)
共益費	27,500円
礼金	無し
敷金 (保証金)	10ヶ月
階数	4階 (2)
入居可能日	即日

ビル情報	
所在地	大阪府大阪市中央区安土町1-8-1
最寄り駅	大阪メトロ堺筋線 堺筋本町駅 徒歩3分 大阪メトロ中央線 堺筋本町駅 徒歩5分 大阪メトロ堺筋線 北浜駅 徒歩9分 大阪メトロ御堂筋線 本町駅 徒歩10分 京阪本線 北浜駅 徒歩11分
エリア	本町・堺筋本町エリア
竣工	1976年11月
耐震	旧耐震基準
階数	地上5階
用途	事務所
構造	S造

設備情報	
エレベーター	1基
空調	個別空調
OAフロア	タイルカーペット
基準階天井高	
光ファイバー	有り
トイレ	調査中
セキュリティ	有り
駐車場	



事務所移転の簡単検索サイト

吉川産業ビル 4階11坪 大阪府大阪市中央区安土町1-8-1

本町・堺筋本町エリア (ビルID: 0041709) の賃貸オフィス

貸事務所・レンタルオフィス・オフィス移転ならQuickService

物件詳細はこちらから

 0120-55-2620

【受付時間】平日9:30~18:30

