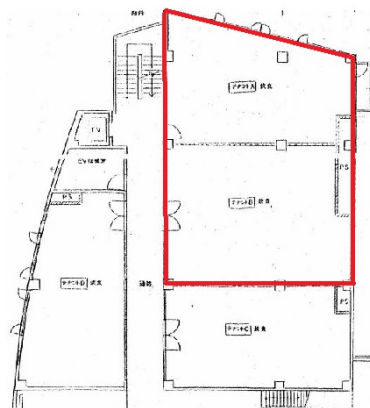


フラッテロ芦屋 3階44.87坪

兵庫県芦屋市公光町10-14



物件MAP



賃貸条件	
坪数	44.87坪
階数	3階
入居可能日	
ビル情報	
所在地	兵庫県芦屋市公光町10-14
最寄り駅	阪神本線 芦屋駅 徒歩1分
エリア	その他兵庫
竣工	1996年4月
耐震	
階数	地上4階 地下1階
用途	事務所/店舗
構造	RC造
設備情報	
エレベーター	1基
空調	個別空調
OAフロア	タイルカーペット
基準階天井高	
光ファイバー	
トイレ	
セキュリティ	
駐車場	無し