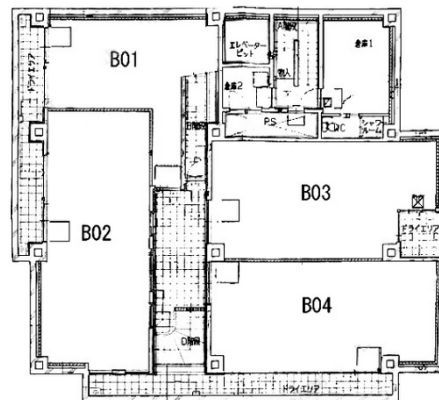


JK吉祥寺ビル 地下1階14.23坪

東京都武蔵野市吉祥寺本町1-26-1



物件MAP



賃貸条件	
坪数	14.23坪
階数	B1階 (B04)
入居可能日	

ビル情報	
所在地	東京都武蔵野市吉祥寺本町1-26-1
最寄り駅	JR中央本線 吉祥寺駅 徒歩4分 京王井の頭線 井の頭公園駅 徒歩13分
エリア	その他東京
竣工	2005年6月
耐震	新耐震基準
階数	地上3階 地下1階
用途	店舗
構造	SRC造

設備情報	
エレベーター	1基
空調	個別空調
OAフロア	その他
基準階天井高	2,400mm
光ファイバー	有り
トイレ	調査中
セキュリティ	有り
駐車場	無し



事務所移転の簡単検索サイト

Quick Service

クイックサービス

JK吉祥寺ビル 地下1階14.23坪 東京都武蔵野市吉祥寺本町1-26-1

その他東京 (ビルID: 0041653) の賃貸オフィス

貸事務所・レンタルオフィス・オフィス移転ならQuickService

物件詳細はこちらから



0120-55-2620

【受付時間】平日9:30~18:30

