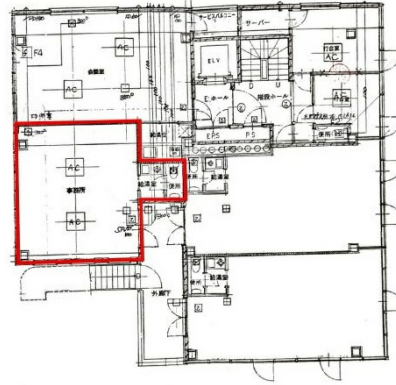


# JK吉祥寺ビル 2階11.36坪

東京都武蔵野市吉祥寺本町1-26-1



物件MAP



賃貸条件	
月額賃料	270,000円 (税別)
坪数	11.36坪
坪単価	23,768円 (税別)
共益費	30,000円
礼金	2ヶ月
敷金 (保証金)	10ヶ月
階数	2階 ( (申) 201)
入居可能日	即日

ビル情報	
所在地	東京都武蔵野市吉祥寺本町1-26-1
最寄り駅	JR中央本線 吉祥寺駅 徒歩4分 京王井の頭線 井の頭公園駅 徒歩13分
エリア	その他東京
竣工	2005年6月
耐震	新耐震基準
階数	地上3階 地下1階
用途	事務所/店舗
構造	SRC造

設備情報	
エレベーター	1基
空調	個別空調
OAフロア	その他
基準階天井高	2,400mm
光ファイバー	有り
トイレ	調査中
セキュリティ	有り
駐車場	無し



事務所移転の簡単検索サイト

Quick Service

クイックサービス

JK吉祥寺ビル 2階11.36坪 東京都武蔵野市吉祥寺本町1-26-1

その他東京 (ビルID: 0041653) の賃貸オフィス

貸事務所・レンタルオフィス・オフィス移転ならQuickService

物件詳細はこちらから

0120-55-2620

【受付時間】平日9:30~18:30

