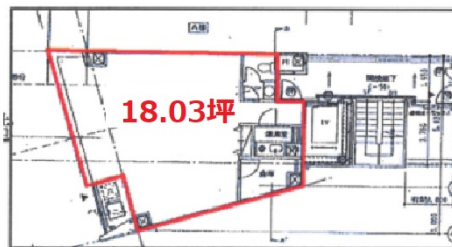


早稲田トーセイビル 6階18.03坪

東京都新宿区早稲田鶴巻町571-1



物件MAP



賃貸条件	
坪数	18.03坪
階数	6階 (602)
入居可能日	

ビル情報	
所在地	東京都新宿区早稲田鶴巻町571-1
最寄り駅	東京メトロ有楽町線 江戸川橋駅 徒歩9分 東京メトロ東西線 早稲田駅 徒歩12分
エリア	四谷・市ヶ谷・飯田橋エリア
竣工	1997年4月
耐震	新耐震基準
階数	地上9階
用途	事務所
構造	SRC造

設備情報	
エレベーター	1基
空調	個別空調
OAフロア	タイルカーペット
基準階天井高	
光ファイバー	有り
トイレ	男女共用・室内
セキュリティ	有り
駐車場	有り



事務所移転の簡単検索サイト **早稲田トーセイビル 6階18.03坪** 東京都新宿区早稲田鶴巻町571-1

四谷・市ヶ谷・飯田橋エリア (ビルID: 0041649) の賃貸オフィス

貸事務所・レンタルオフィス・オフィス移転なら**QuickService**

物件詳細はこちらから

 **0120-55-2620**

【受付時間】平日9:30~18:30

