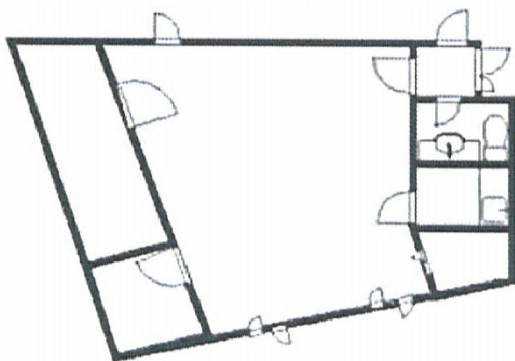


早稲田トーセイビル 9階12.1坪

東京都新宿区早稲田鶴巻町571-1



物件MAP



賃貸条件	
坪数	12.1坪
階数	9階 (901)
入居可能日	

ビル情報	
所在地	東京都新宿区早稲田鶴巻町571-1
最寄り駅	東京メトロ有楽町線 江戸川橋駅 徒歩9分 東京メトロ東西線 早稲田駅 徒歩12分
エリア	四谷・市ヶ谷・飯田橋エリア
竣工	1997年4月
耐震	新耐震基準
階数	地上9階
用途	事務所/倉庫・工場
構造	SRC造

設備情報	
エレベーター	1基
空調	個別空調
OAフロア	タイルカーペット
基準階天井高	
光ファイバー	有り
トイレ	男女共用・室内
セキュリティ	有り
駐車場	有り



事務所移転の簡単検索サイト

Quick Service

クイックサービス

早稲田トーセイビル 9階12.1坪 東京都新宿区早稲田鶴巻町571-1

四谷・市ヶ谷・飯田橋エリア (ビルID: 0041649) の賃貸オフィス

貸事務所・レンタルオフィス・オフィス移転ならQuickService

物件詳細はこちらから



0120-55-2620

【受付時間】平日9:30~18:30

