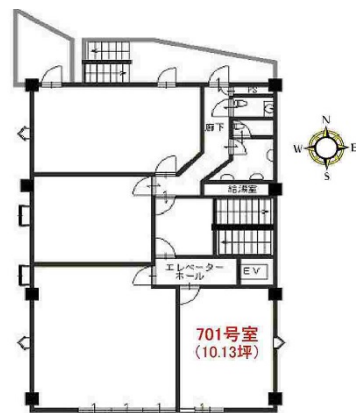


太陽ビル 7階10.13坪

兵庫県神戸市中央区北長狭通5-1-21



物件MAP



賃貸条件	
坪数	10.13坪
階数	7階 (701)
入居可能日	
ビル情報	
所在地	兵庫県神戸市中央区北長狭通5-1-21
最寄り駅	JR東海道本線 元町駅 徒歩3分 阪神本線 元町駅 徒歩3分
エリア	三宮・元町・神戸駅エリア
竣工	1983年1月
耐震	調査中
階数	地上7階
用途	事務所
構造	RC造
設備情報	
エレベーター	1基
空調	個別空調
OAフロア	タイルカーペット
基準階天井高	
光ファイバー	有り
トイレ	男女別・室外
セキュリティ	有り
駐車場	無し



事務所移転の簡単検索サイト

Quick Service

クイックサービス

太陽ビル 7階10.13坪 兵庫県神戸市中央区北長狭通5-1-21

三宮・元町・神戸駅エリア (ビルID: 0041643) の賃貸オフィス

貸事務所・レンタルオフィス・オフィス移転ならQuickService

物件詳細はこちらから



0120-55-2620

【受付時間】平日9:30~18:30

